



Lycée Claude Nicolas Ledoux  
EBTP • créer & construire

# LYCEE CLAUDE-NICOLAS LEDOUX EBTP

**Collège Saint Joseph 5 Octobre 2023**

# Nos formations

Bachelor Technologique (TP niveau II) Management et Gestion de Travaux dans le BTP - 1 an -

**DN MADE**  
Diplôme National des Métiers d'Arts et du Design - 3 ans -

BREVET DE TECHNICIEN SUPÉRIEUR - 2 ans -

BATIMENT

TRAVAUX PUBLICS

GÉOMÈTRE TOPOGRAPHE  
MODÉLISATION NUMÉRIQUE

ÉTUDES & ÉCONOMIE DE LA CONSTRUCTION

MENTIONS

ESPACE

ÉVÈNEMENT

Accès direct en E.S.

Ou

**P.E.S.**  
Classe Préparatoire à l'Enseignement Supérieur (E.S.)

**Génie Civil**

Ou

Accès direct en E.S.

Titulaire du Bac ou du Bac Pro

**LYCÉE GÉNÉRAL ET TECHNOLOGIQUE**

avec section Européenne

Bac S.T.I.2D  
Architecture & Construction  
Energies & Environnement

Bac S.T.D.2A  
Arts Appliqués

Bac Enseignement général

PORTAILS :  
Maths & Sciences  
Sciences Eco & Géopolitique  
Arts  
Numérique & Sciences Informatiques

**2<sup>de</sup> Générale et Technologique**

Enseignements optionnels :  
Création et Culture Design  
Sciences de l'Ingénieur

Cinéma Audiovisuel - EPS - LV3 - Arts Plastiques

**LYCÉE PROFESSIONNEL**

Baccalauréat Professionnel  
- 3 ans -

Bac Pro  
Bâtiment Etudes et Économie

Bac Pro  
Bâtiment Assistant(e) Architecture

Bac Pro  
Communication Visuelle Pluri-Media

**2<sup>de</sup> Professionnelle**

Métiers des études et de la modélisation numérique du bâtiment

2<sup>de</sup> Pro  
Communication Visuelle

Admissible en Seconde GT

Admissible en Seconde Pro

# Nos formations

---

## LYCÉE GÉNÉRAL ET TECHNOLOGIQUE

avec section Européenne

Bac S.T.I.2D  
Architecture &  
Construction  
Energies &  
Environnement

Bac S.T.D.2A  
Arts Appliqués

Bac Enseignement général

PORTAILS :  
Maths & Sciences  
Sciences Eco & Géopolitique  
Arts  
Numérique & Sciences  
Informatiques

2<sup>nd</sup>e Générale et Technologique

Enseignements optionnels :  
Création et Culture Design  
Sciences de l'Ingénieur  
Cinéma Audiovisuel - EPS - LV3 - Arts Plastiques

## LYCEE PROFESSIONNEL

Baccalauréat Professionnel

- 3 ans -

Bac Pro  
Bâtiment Études  
et  
Économie

Bac Pro  
Bâtiment Assistant(e)  
Architecture

Bac Pro  
Communication  
Visuelle  
Pluri-Media

2<sup>nd</sup>e Professionnelle

Métiers des études  
et de la modélisation numérique  
du bâtiment

2<sup>nd</sup>e Pro  
Communication  
Visuelle

# Bilan session d'examens 2023

## Bac Général et Bac Technologique

BAC STI 2D		STD ARTS APPLIQUES		Bac Général	
inscrits	reçus	inscrits	reçus	inscrits	reçus
39	39	50	50	100	97
<b>100,0%</b>		<b>100,0%</b>		<b>97,0%</b>	
dont 1TB, 8B, 19AB		dont 2TB, 7B, 17AB		dont 1TB, 21B et 46AB	

*1 abs. raisons médicales*

67 % de mentions sur le lycée général et technologique

## Bac Pro

SESSION 2023 Formation initiale	BAC PRO AA		BAC PRO EE		BAC PRO CV	
	inscrits	reçus	inscrits	reçus	inscrits	reçus
	18	18	15	15	49	49
	<b>100,0%</b>		<b>100,0%</b>		<b>100,0%</b>	
Mentions	dont 3TB, 5B, 4AB		dont 1TB, 1B et 8TB		dont 6TB, 8B, 21AB	

70,37 % de mentions sur le lycée professionnel



**Annexe 1 : classe de seconde générale et technologique – liste et volumes horaires des enseignements**

Enseignements	Horaire élève
<b>Enseignements communs</b>	
Français	4 h
Histoire-géographie	3 h
LVA et LVB (enveloppe globalisée) (a) (b)	5 h 30
Sciences économiques et sociales	1 h 30
Mathématiques	4 h
Physique-chimie	3 h
Sciences de la vie et de la Terre	1 h 30
Éducation physique et sportive	2 h
Enseignement moral et civique	18 h annuelles
Sciences numériques et technologie	1 h 30
Accompagnement personnalisé (c)	
Accompagnement au choix de l'orientation (d)	
Heures de vie de classe	
<b>Enseignements optionnels</b>	
<i><b>1 enseignement général au choix parmi</b></i>	
Langues et cultures de l'Antiquité : latin (e)	3 h
Langues et cultures de l'Antiquité : grec (e)	3 h
Langue vivante C (a) (b)	3 h
Arts : au choix parmi arts plastiques ou cinéma-audiovisuel ou danse ou histoire des arts ou musique ou théâtre	3 h
Éducation physique et sportive	3 h
Arts du cirque	6 h
Écologie-agronomie-territoires-développement durable (f)	3 h
<i><b>1 enseignement technologique au choix parmi</b></i>	
Management et gestion	1 h 30
Santé et social	1 h 30
Biotechnologies	1 h 30
Sciences et laboratoire	1 h 30
Sciences de l'ingénieur	1 h 30
Création et innovation technologiques	1 h 30
Création et culture - design	6 h
Hippologie et équitation ou autres pratiques sportives (f)	3 h
Pratiques sociales et culturelles (f)	3 h
Pratiques professionnelles (f)	3 h
Atelier artistique	72 h annuelles

# Horaires de la 2<sup>nde</sup> Générale et Technologique

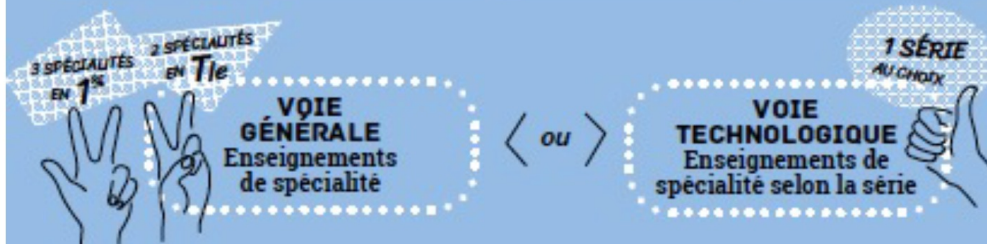
- Français: 4h dont 2h en ½ groupe
- Maths: 4h dont 2h en ½ groupe
- Sciences physique: 3h dont 2 h en ½ groupe
- S.V.T. : 1h30 en ½ groupe
- Histoire Géographie: 3h dont 1h en ½ groupe
- LVA: 3h30 dont 1h30 en ½ groupe
- LVB: 2h
- E.P.S. : 2h
- E.M.C. : 0h30 en ½ groupe
- S.N.T. : 1h30 dont 0h30 en ½ groupe
- S.E.S. : 1h30
- Options : de 1h30 à 6h00

# QUELS ENSEIGNEMENTS EN PREMIÈRE ET TERMINALE ?

**VOIES GÉNÉRALE  
ET TECHNOLOGIQUE**  
Enseignements communs

16 h en voie générale ; 13 à 14 h en voie technologique

français en 1 <sup>re</sup>	philosophie en 1 <sup>re</sup>	enseignement scientifique <sup>1</sup> / mathématiques <sup>2</sup>	
histoire - géographie	enseignement moral et civique	langue vivante A et langue vivante B	éducation physique et sportive



4 h par enseignement en 1<sup>re</sup> ; 6 h en 1<sup>re</sup>

arts	mathématiques
biologie - écologie <sup>3</sup>	numérique et sciences informatiques
histoire - géographie, géopolitique et sciences politiques	physique - chimie
humanités, littérature et philosophie	sciences de la vie et de la Terre
langues, littératures et cultures étrangères	sciences économiques et sociales
littérature et langues et cultures de l'Antiquité	sciences de l'ingénieur

Enseignements optionnels en voie générale

En 1<sup>re</sup> : langue vivante C<sup>4</sup> ; arts ; EPS ; langues et cultures de l'Antiquité<sup>5</sup>

En 1<sup>re</sup> : mathématiques expertes ; mathématiques complémentaires ; droit et grands enjeux du monde contemporain

Les enseignements de spécialité des séries de la voie technologique sont sur [education.gouv.fr](http://education.gouv.fr)

**STMG**  
sciences et technologies du management et de la gestion

**ST2S**  
sciences et technologies de la santé et du social

**STHR**  
sciences et technologies de l'hotellerie et de la restauration

**STI2D**  
sciences et technologies de l'industrie et du développement durable

**STL**  
sciences et technologies de laboratoire

**STD2A**  
sciences et technologies du design et des arts appliqués

**TMD**  
techniques de la musique et de la danse



Lycée Claude Nicolas Ledoux  
EBTP • créer & construire

# Le cycle terminal de la voie générale



# Réforme du Bac 2021

## Classe de Première Générale

### Enseignements communs

	Première	Terminale
FRANÇAIS / PHILOSOPHIE	4 h / -	- / 4 h
HISTOIRE GÉOGRAPHIE	3 h	3 h
ENSEIGNEMENT MORAL ET CIVIQUE	18 h / an	18 h / an
LANGUE VIVANTE A ET LANGUE VIVANTE B	4 h 30	4 h
ÉDUCATION PHYSIQUE ET SPORTIVE	2 h	2 h
ENSEIGNEMENT SCIENTIFIQUE	2 h	2 h
	<b>16 h</b>	<b>15 h 30</b>

### Enseignements optionnels

- > Un enseignement en première  
Deux enseignements possibles  
en terminale
- > Libre choix
- > Durée **3 h**



### Enseignements de spécialité

	Au choix 3 spécialités	Au choix 2 spécialités
	Première	Terminale
ARTS	4 h	6 h
BIOLOGIE, ÉCOLOGIE *	4 h	6 h
HISTOIRE GÉOGRAPHIE, GÉOPOLITIQUE ET SCIENCES POLITIQUES	4 h	6 h
HUMANITÉS, LITTÉRATURE ET PHILOSOPHIE	4 h	6 h
LANGUES, LITTÉRATURES ET CULTURES ÉTRANGÈRES	4 h	6 h
LITTÉRATURE, LANGUES ET CULTURES DE L'ANTIQUITÉ	4 h	6 h
MATHÉMATIQUES	4 h	6 h
NUMÉRIQUE ET SCIENCES INFORMATIQUES	4 h	6 h
PHYSIQUE CHIMIE	4 h	6 h
SCIENCES DE LA VIE ET DE LA TERRE	4 h	6 h
SCIENCES DE L'INGÉNIEUR	4 h	6 h **
SCIENCES ÉCONOMIQUES ET SOCIALES	4 h	6 h
	<b>12 h</b>	<b>12 h</b>

\* Dans les lycées d'enseignement général et technologique agricole avec des enseignements optionnels spécifiques

\*\* Avec un complément de 2 h en physique

Education physique et sportive

3 heures

Arts (c)

3 heures



RÉGION ACADÉMIQUE  
ÎLE-DE-FRANCE

MINISTÈRE  
DE L'ÉDUCATION NATIONALE  
ET DE LA JEUNESSE

MINISTÈRE  
DE L'ENSEIGNEMENT SUPÉRIEUR,  
DE LA RECHERCHE  
ET DE L'INNOVATION



## Offre d'enseignements de spécialités

### Etablissement Privé

**0940822H LGT Claude Nicolas Ledoux EBTP**

Commune : VINCENNES

### SPÉCIALITÉS

- \* Histoire-géographie, géopolitique, sciences politiques
- \* Mathématiques
- \* Physique chimie
- \* Sciences de la vie et de la terre
- \* Sciences économiques et sociales
- \* Numérique et sciences informatiques
- \* Arts plastiques
- \* Art cinéma audiovisuel
- \* Éducation physique, pratiques et culture sportives



Enseignements de spécialité (3 au choix)*  (numérotation des choix de scénarios par ordre de préférence : 1, 2 ou 3 --->)		Portail Education Physique, pratiques et culture sportives					Portail Arts			Portail Mathématiques et Sciences					Portail Sces Eco et Géopolitiques				Portail "Libre" ***
		↓	↓	↓	↓	↓	↓	↓	↓	↓	↓	↓	↓	↓	↓	↓	↓	↓	
1. Arts (Arts plastiques <u>ou</u> Cinéma Audiovisuel)**	4h		X <small>(uniquement cinéma-audio)</small>				X	X	X				X					X	
2. Mathématiques	4h	X								X	X	X	X	X	X			X	
2bis. Mathématiques section européenne****	4h	X								X	X	X	X	X	X			X	
3. Numérique et sciences informatiques	4h			X		X	X	X				X		X		X	X		
4. Physique Chimie	4h				X					X	X	X	X						
5. Sciences Economiques et sociales	4h		X			X	X		X		X				X	X	X	X	
6. SVT	4h	X		X	X					X				X					X
7. Histoire géo, géopolitique et sces politiques	4h							X	X						X	X			
8. EPS	4h	X	X	X	X	X													

\* Indiquez 3 scénarios et numérotez les par ordre de préférence de 1 à 3

\*\* Rayez l'enseignement non choisi (concernant le portail EP, spécialité Cinéma uniquement)

\*\*\* Le choix du Portail "Libre" ne doit comporter que 3 spécialités. Il doit être justifié par une lettre de motivation et argumenté en fonction de vos choix de formation post bac.

\*\*\*\* Mathématiques section européenne (anglais) : les élèves postulant en spécialité Mathématiques section européenne, s'ils ne sont pas issus d'une classe de seconde section européenne, devront passer un test de compétences en anglais.



Lycée Claude Nicolas Ledoux  
EBTP • créer & construire

# Sciences et Technologies du Design et des Arts Appliqués

## STD 2A



# Les domaines travaillés ou explorés :

- Design d'espace
- Design de produits
- Design de communication
- Design de mode
- Design textile
- Arts et métiers par le biais de la gravure sur lino.
- ...

Enseignements communs

	Enseignement	Volumes horaires en classe de première et de terminale
	Français	3 h en classe de première
	Philosophie	2 h en classe de terminale
	Histoire-géographie	1 h 30
	Enseignement moral et civique	18 h annuelles
	Langues vivantes A et B + enseignement technologique en langue vivante A <sup>(1)</sup>	4 h (dont 1 heure d'ETLV)
	Éducation physique et sportive	2 h
	Mathématiques	3 h
Accompagnement personnalisé <sup>(2)</sup>		
Accompagnement au choix de l'orientation <sup>(3)</sup>		
Heures de vie de classe		

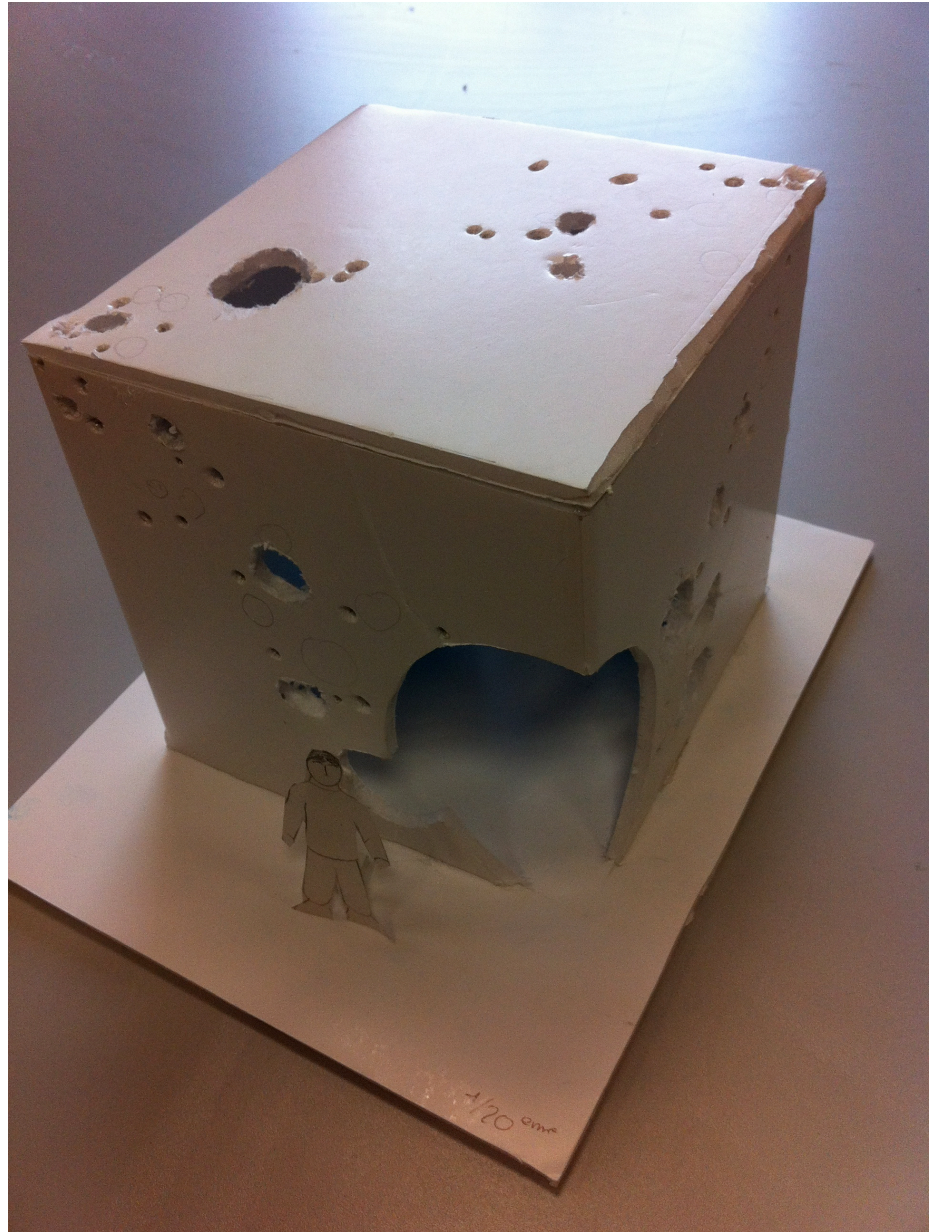
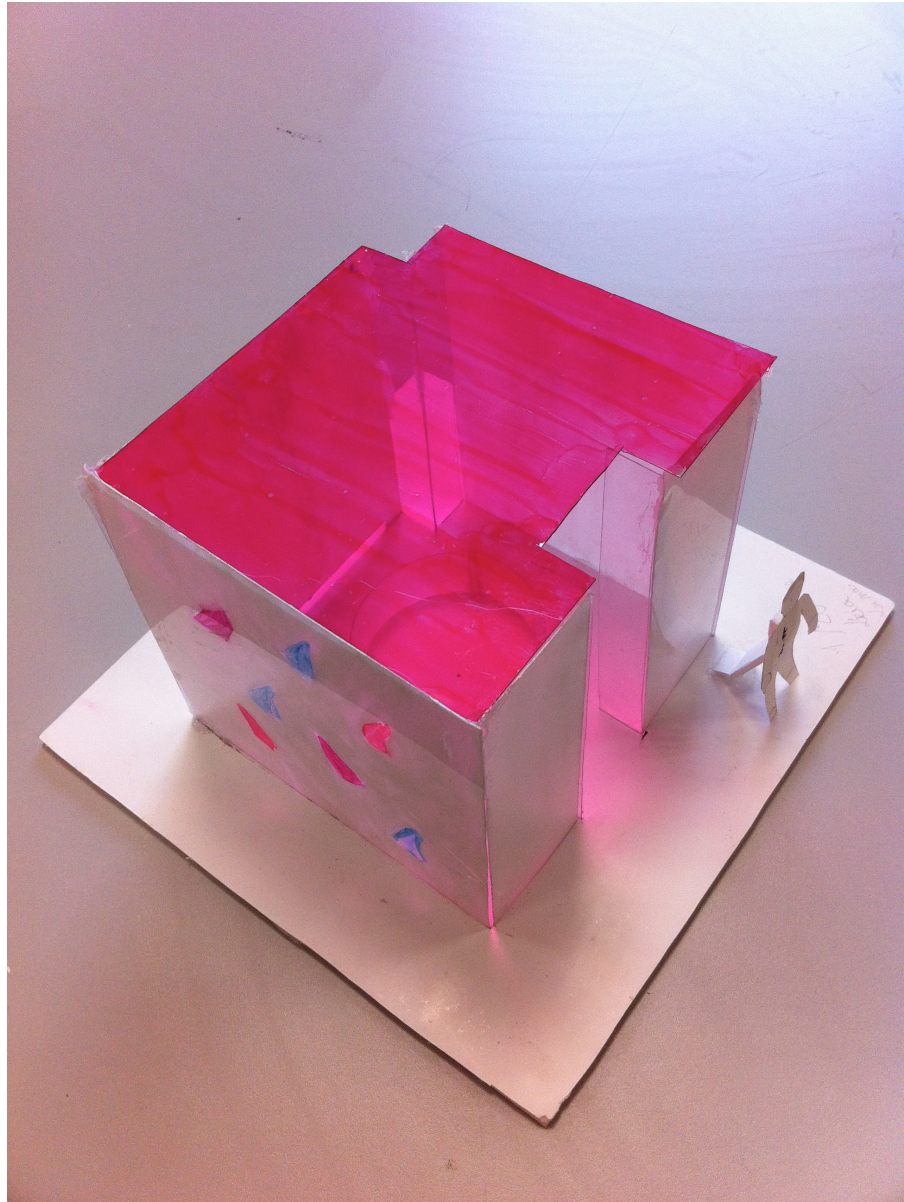
Enseignements de spécialité

Série	Enseignement	Volumes horaires en classe de première	Enseignement	Volumes horaires en classe de terminale
STD2A	Physique-chimie	2 h	-	-
	Outils et langages numériques	2 h	-	-
	Design et métiers d'art	14 h	Analyse et méthodes en design	9 h
			Conception et création en design et métiers d'art	9 h

# Poursuites d'études

- **DNMADe** : création dans divers domaines : graphisme, objet, animation, espace, événement, ...
- **DMA (Diplômes des Métiers d'Art)** : art du bijou et du joyau, arts de l'habitat, arts graphiques, arts textiles et céramiques, cinéma d'animation, etc...
- **Grandes écoles d'art** : Ecole nationale supérieure des beaux-arts (ENSBA), Ecole nationale des arts décoratifs (ENSAD), Ecole nationale supérieure de création industrielle (ENSCI)













Lycée Claude Nicolas Ledoux  
EBTP • créer & construire

# Sciences et Technologies de l'Industrie et du Développement Durable

## STI 2D

## 4 enseignements spécifiques possibles en classe de Terminale:

- **Architecture et Construction : AC**
- **Énergie et Environnement : EE**
- Innovation Technologique et Eco Conception: ITEC
- Systèmes d'Information et Numérique : SIN



Enseignements communs				
	Enseignement	Volumes horaires en classe de première et de terminale		
	Français	3 h en classe de première		
	Philosophie	2 h en classe de terminale		
	Histoire-géographie	1 h 30		
	Enseignement moral et civique	18 h annuelles		
	Langues vivantes A et B + enseignement technologique en langue vivante A <sup>(1)</sup>	4 h (dont 1 heure d'ETLV)		
	Éducation physique et sportive	2 h		
	Mathématiques	3 h		
Accompagnement personnalisé <sup>(2)</sup>				
Accompagnement au choix de l'orientation <sup>(3)</sup>				
Heures de vie de classe				
Enseignements de spécialité				
Série	Enseignement	Volumes horaires en classe de première	Enseignement	Volumes horaires en classe de terminale
STI2D	Innovation technologique	3 h	-	-
	Ingénierie et développement durable (I2D)	9 h	-	-
	-	-	Ingénierie, innovation et développement durable (2I2D) avec 1 enseignement spécifique	12 h
			parmi : architecture et construction ; énergies et environnement ; innovation technologique et éco-conception ; systèmes d'information et numérique	
	Physique-chimie et mathématiques	6 h	Physique-chimie et mathématiques	6 h

# Poursuites d'études

- Ecoles d'ingénieurs post-bac
- Ecoles spécialisées (électronique, matériaux, ...)
- Université
- Classes préparatoires TSI
- BTS
- DUT



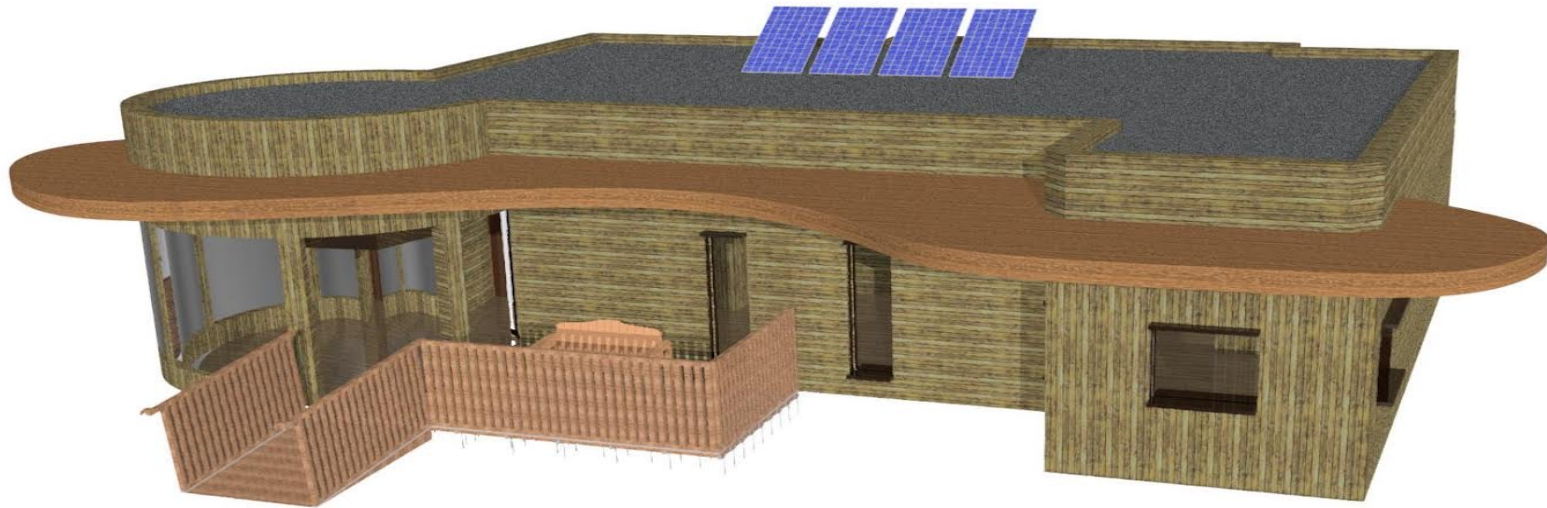






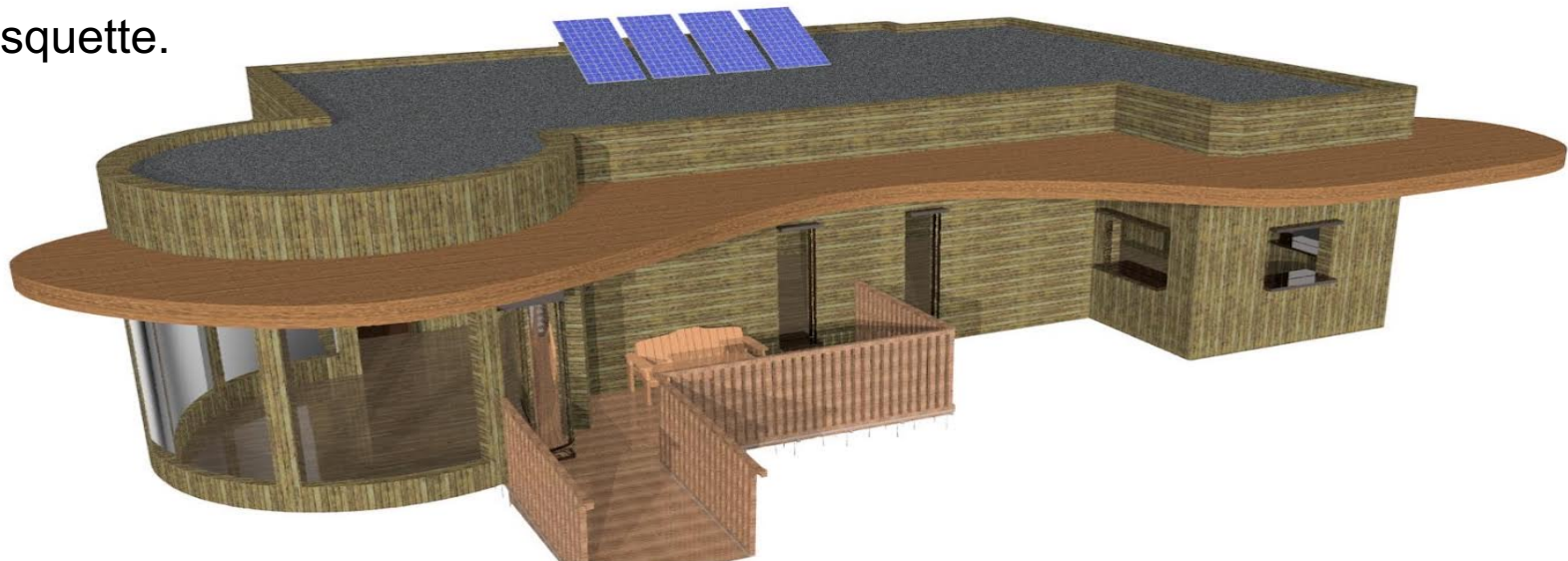


# PROJET FINAL



Voici nos pièces  
assemblées

Nous avons rajouté des  
panneaux solaires et une  
casquette.





Lycée Claude Nicolas Ledoux  
EBTP • créer & construire

# Le Lycée Professionnel

- Seconde Professionnelle
  - Métiers des études et de la modélisation numérique du bâtiment.
  - Artisanat et Métiers d'Art option Communication Visuelle Plurimédia.

# Première et Terminale Professionnelle

Choix de la section (orientation du conseil de classe):

- A A : Technicien du Bâtiment Assistant en Architecture.
- E E : Technicien du Bâtiment Etudes et Economie.
- CV : Communication Visuelle Plurimédia





Lycée Claude Nicolas Ledoux  
EBTP • créer & construire

# Métiers des études et de la modélisation numérique du bâtiment.





Lycée Claude Nicolas Ledoux  
EBTP • créer & construire

# Artisanat et Métiers d'Art option Communication Visuelle Plurimédia.



# Contacts

- le site de l'École : [www.ledoux-ebtp.com](http://www.ledoux-ebtp.com)
- [secretariat@ledoux-ebtp.fr](mailto:secretariat@ledoux-ebtp.fr)



Lycée Claude Nicolas Ledoux  
EBTP • créer & construire

# **Journée Portes Ouvertes**

## **Samedi 3 Février 2024**

### **9h – 17h**

**[www.ledoux-ebtp.fr](http://www.ledoux-ebtp.fr)**

**renseignements : [secretariat@ledoux-ebtp.fr](mailto:secretariat@ledoux-ebtp.fr)**